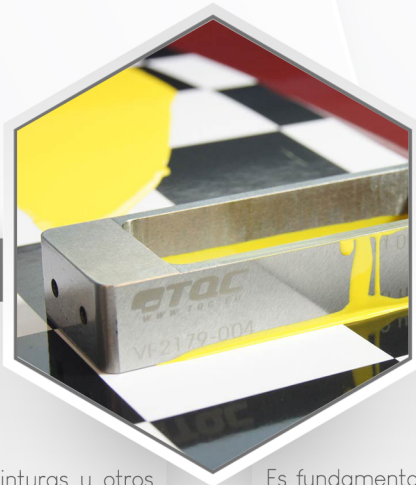




Aplicación de película húmeda manual

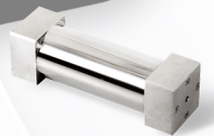
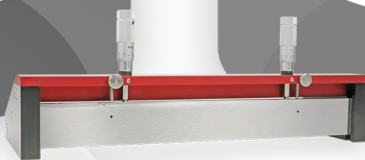


Para cualquier ensayo de pinturas u otros recubrimientos similares, es necesario disponer de placas de prueba sobre las que se haya aplicado una película con un espesor de capa uniforme y definido. El método más importante y más habitual para elaborar estas placas de prueba consiste en aplicar la película con una barra de aplicación que puede variar en las medidas de espesor.

Al tratar con numerosos productos como pinturas, tintas y barnices, la fiabilidad de muchas pruebas de laboratorio está directamente relacionada con la calidad de las muestras preparadas.

Es fundamental que todas las mediciones de estos revestimientos, ya sean para describir su apariencia o sus propiedades físicas (color, brillo, poder cubriente, tiempo de secado, etc.), se realicen a partir de muestras uniformes y comparables, cuyo espesor esté controlado con precisión.

El método de la aplicación de película de forma manual, es un proceso sencillo de realizar, existen numerosos tipos de aplicadores manuales que pueden elegirse según los criterios a evaluar; esta aplicación se realiza sobre superficies especiales llamadas "Lenetas" que ayudan determinar el color y la opacidad de la pintura.



Tipos de aplicadores manuales:

- **Bird de 4 lados:** Aplicador en acero inoxidable en diferentes milímetros de espesor, para aplicaciones en productos planos y relativamente planos y sustratos sólidos.
- **Bird de 1 lado:** Aplicador en acero inoxidable para aplicaciones en diferentes productos planos y sustratos relativamente sólidos.
- **Baker:** Aplicador cilíndrico de 4 lados en acero inoxidable para aplicaciones como pinturas en 4 espesores predefinidos.
- **Oxtoplex:** Aplicador en acero inoxidable multifuncional de película de recubrimiento (Octoplex) de ocho lados con espesores predefinidos para aplicar capas de pintura.
- **Micrómetro:** Aplicador que usa 2 micrómetros de alta precisión para fijar la altura de la ranura, ofrece flexibilidad de ajuste y un hueco de óptimo tamaño, es ideal para proyectos de investigación donde haya pequeñas variaciones de espesor que necesiten evaluarse de manera exacta.
- **Cubo:** Aplicador en acero inoxidable útil para 2 espesores predefinidos, ideal para aplicación de tinta o pintura.
- **Espiral:** Aplicadores en acero inoxidable ideales para aplicaciones de película en materiales delgados como hojas de papel o plástico.

Es importante que al momento de utilizar cualquier aplicador mantengamos una buena colocación del mismo ya que esto podría traducirse en errores posteriores y alterar nuestros resultados.